

## РУСЛОВА РИБОПРОПУСКНА СПОРУДА ДЛЯ ЧАСТКОВО ОСУШЕНИХ ВНАСЛІДОК ЕКСПЛУАТАЦІЇ ГЕС ДЕРИВАЦІЙНОГО ТИПУ ДІЛЯНОК РІЧКИ

### Призначення

Забезпечення проходу риби до місць нересту в умовах обміління русла річки унаслідок експлуатації малих ГЕС дериваційного типу та виникнення у зв'язку з цим перепон для міграції у вигляді порогів та невеликих водоспадів

### Характеристики

Рибоходи представляють собою дерев'яний лоток, що звужується донизу, з поперечними перегородками, які розташовуються по черзі від кожної бокової стінки. Рибоходи встановлюють на критичних для проходу риб точках русла (порогах, або перепадах) з максимальною висотою підйому риби до 2 м

### Переваги

Руслова рибопропускна споруда може встановлюватися майже в будь-якій точці ріки без порушення природного русла, є дешевою у виготовленні, багаторазового використання, екологічна, не потребує для будівництва важкої техніки

### Рівень готовності розробки. Пропозиції до комерціалізації

IRL3, TRL4

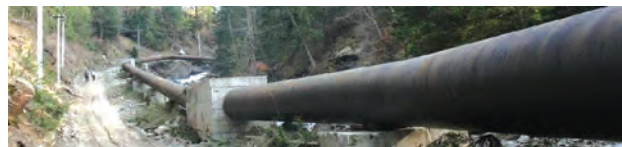
Продаж патенту та консультаційні послуги щодо встановлення рибоходів та контролю ефективності їх роботи

### Охорона інтелектуальної власності

IPR3

### Контактна інформація

Усов Олександр Євгенійович, Інститут гідробіології НАН України,  
+38 044 254 11 41, e-mail: post\_mail@hydrobio.kiev.ua



Обміління русла внаслідок деривації



Нерестовий хід форелі